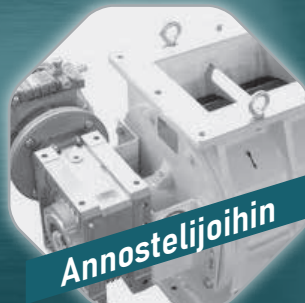


## CinchSeal

ILMATOIMINEN AKSELITIIVISTE



# Ratkaisu vuotoihin



ENNEN



JÄLKEEN



CinchSeal tarjoaa ratkaisun vuoto-ongelmiin, jotka aiheuttavat yritykselle katkoksia ja ylimääräisiä kuluja tuotannossa.

## Hygieninen

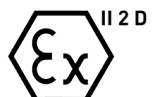
Asiakas voi valita tiivisteiden runkorakennemateriaaliksi, joko ruostumattoman tai haponkestävän teräksen. Ainutlaatuinen rakenne mahdollistaa erittäin nopean purkamisen ja puhdistuksen. Saatavissa myös CIP-yhteellä.

## Vähentää kustannuksia

Valmistuksessa käytetään vain laadukkaimpia materiaaleja. Kestävyys ja minimoitu huoltotarve tarjoavat pitkäikäisen tuotteen, jonka huolto onnistuu helposti. Itsekeskittyvä rakenne eliminoi toistuvat tiivisteauriot, mitkä liittyvät yleisesti punos- ja huulitiivisteisiin. Tämän tiivisteiden avulla voidaan alentaa huolto- ja käyttökustannuksia merkittävästi.

## USDA- ja FDA-sertifioitu

Cinchsealin halkaistu rakenne on USDA Meat & Poultry and Dairy -osastoston hyväksyntä. Lisäksi tiivisteiden kaikilla sisäosilla on FDA -hyväksyntä.



## Huollettavuus ja edut

Rakenteensa ansiosta tiiviste ei kuluta akselita, jolloin akselin kuluminen ei aiheuta korjaustarvetta. Kun tiivisteeseen kulumat osat pitää vaihtaa (elastomeerit ja PTFE-osat) niin huoltokustannukset on alhaiset.

Korjaussarjat ovat kohtuuhintaisia ja helposti vaihdettavissa. Osa malleista sopii suoraan SKF- ja FAG -laippalaakereiden kanssa käytettäväksi.

- Alhaisempi energiankulutus (vs. perinteinen)
- Sallii jopa 6 mm akselin radiaaliliikkeen
- Ei urita tai vahingoita akselia
- Pysäyttää tuotevuodot

## Ei kuluta akselia

Tiivisteeseen oikea istuvuus on varmistettu erikoisvalmistetulla silikonielastomeerilla, joka on hieman akselia pienempi. Elastomeeri myötäilee akselin liikettä, tämä eliminoi täysin akselin vaurioitumisen sekä kulumisen.

Tiivistettä ei tarvitse säätää ainutlaatuisen rakenteensa ansiosta kalliita varaosia ei tarvitse varastoida tai ajaa prosessia alashuollon ajaksi.

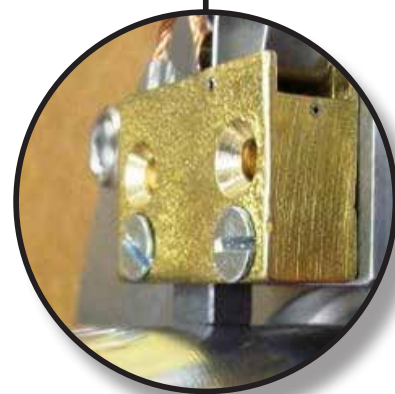
## Kasvattaa turvallisuutta

CinchSeal ylläpitää myös tuotannon laatua ja vähentää työturvallisuusriekettä, jotka aiheuttavat tuotantotilojen likaantumisesta.

Eliminoi hienojakoisen kuivan paloriskiä kasvattavan pölyn pääsyn tuotantotiloihin, sähkökaappeihin, laakereihin, vaihdelaatikoihin ja hengitysilmaan.



Saatavana myös  
ATEX-versiona



# Innovatiivinen ja toimiva

CinchSeal on todistetusti toimiva tiivisteratkaisu jauhemaisissa, puolikiinteissä ja lietemäisissä sekoitinlaitteissa. Tiivistettä käytetään erityisesti normaalisti haastavissa sovelluksissa, esimerkiksi:

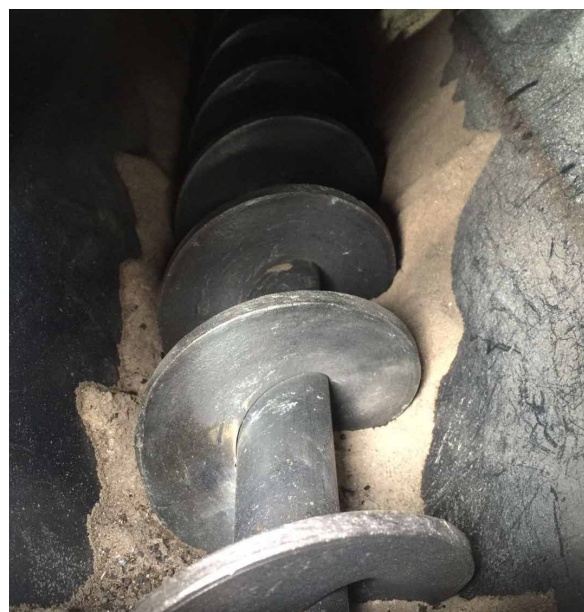
- Mausteet
- Tuhka
- Nestemäinen suklaa
- Sokeri
- Hake
- Kalkki
- Biomassa
- Hiili
- Mineraalit
- Pulverit

## Luotettava ratkaisu

Eri teollisuuden alat maailmanlaajuisesti luottavat CinchSeal -laatuun ja käytettävyyteen. Myös johtavat laitevalmistajat ovat hyväksyneet CinchSeal'n alkuperäistiivisteeksi sen luotettavuuden ja käyttömukavuuden vuoksi.

## Käyttökohteet

- Ruuvikuljettimet
- Syöttimet ja annostelijat
- Kauhakuljettimet
- Sekoittimet ja kaapimet
- Kuivaimet ja ekstruuderit
- Pumput ja vatkaimet



## Maahantuonti



DPTech tarjoaa nykyistä korkeampaa kustannustehokkuutta ja toimintavarmuutta tiivistämisen ympärillä.

+358 - 9 - 321 4900

info@dptech.fi

<https://www.dptech.fi>

## Jälleenmyyjä

CinchSeal2023-01-fin-revA